



# DualRing

U50 DualRing

## ÍNDICE U50 DUALRING

<b>DUAL RING</b> .....	3
ESPECIFICACIONES TÉCNICAS .....	3
TIPO DE DESVÍOS .....	3
<i>Desvío Incondicional</i> .....	3
<i>Desvío Ocupado</i> .....	3
Sim1 Ocupado – Sim2 Ocupado .....	3
Sim1 Ocupado – Sim2 No responde .....	3
SIM1 No responde – SIM2 Ocupado .....	3
<i>Desvío NO Disponible</i> .....	3
SIM1 (OFF) – SIM2 (ON) .....	3
SIM1 (ON) – SIM2(OFF) .....	3
SIM1(OFF) – SIM2(OFF) .....	3
<i>Desvío NO responde</i> .....	4
20 .....	4
25 .....	4
30 .....	4
DESVÍOS ACTIVADOS .....	4
Ejemplo 1 .....	5
Ejemplo 2 .....	5
SIN DESVÍOS .....	5

## Dual Ring

Con el servicio DualRing suenan en ambas SIMs las llamadas de forma simultánea para poder atender todas las llamadas

### Especificaciones Técnicas

- Suenan las 2 SIM
- Los SMSs solo llegan a SIM1
- Los datos se pueden consumir en SIM1 y SIM2 a la vez
- El resto de servicios se aplican igual que con una línea regular de una SIM
- Permite llamadas entre las 2 SIM (se facturan llamadas)
- Llamada entrante sin desvíos
  - SIM1(ON) – SIM2(OFF)
    - Tono SIM1 y después Locución de “El destino no se encuentra disponible”
- No permite aviso SMS llamada perdida (Revisando TF)

### Tipo de desvíos<sup>1</sup>

#### Desvío Incondicional

Ante una llamada a N° pivote se realiza un desvío al N° configurado, independientemente de que la SIM1 y la SIM2 estén disponibles o no.

#### Desvío Ocupado

Si el N° pivote se encuentra en una llamada surgen dos escenarios diferentes:

- **Aviso de llamada entrante activo**
- **Aviso de llamada entrante No activo**

#### *Sim1 Ocupado – Sim2 Ocupado*

Desvía llamada a N° configurado

#### *Sim1 Ocupado – Sim2 No responde*

Tono SIM2 y desvía N° configurado de forma simultanea hasta que una se establece

#### *SIM1 No responde – SIM2 Ocupado*

Tono SIM1. Desvía a N° configurado de forma simultánea hasta que una se establece

#### Desvío NO Disponible

Terminal apagado/Fuera de cobertura

#### *SIM1 (OFF) – SIM2 (ON)*

Tono SIM2 y desvía N° configurado de forma simultanea hasta que una se establece

#### *SIM1 (ON) – SIM2(OFF)*

Tono SIM1 y desvía N° configurado de forma simultánea hasta que una se establece

#### *SIM1(OFF) – SIM2(OFF)*

Desvía llamada N° configurado

---

<sup>1</sup> Los desvíos si ocupado y no disponible se realizan de forma simultánea mientras suenan en una SIM. No obstante, si el desvío es al buzón la llamada no sonará en ninguna SIM ya que la llamada al buzón se establece.

Desvío NO responde

SIM 1 no responde – Sim2 no responde. Tiempo de espera mínimo permitido 20 segundo

20

Tono SIM1 20 segundos – Tono SIM2 20 segundos – Desvío N° configurado 30 segundos

25

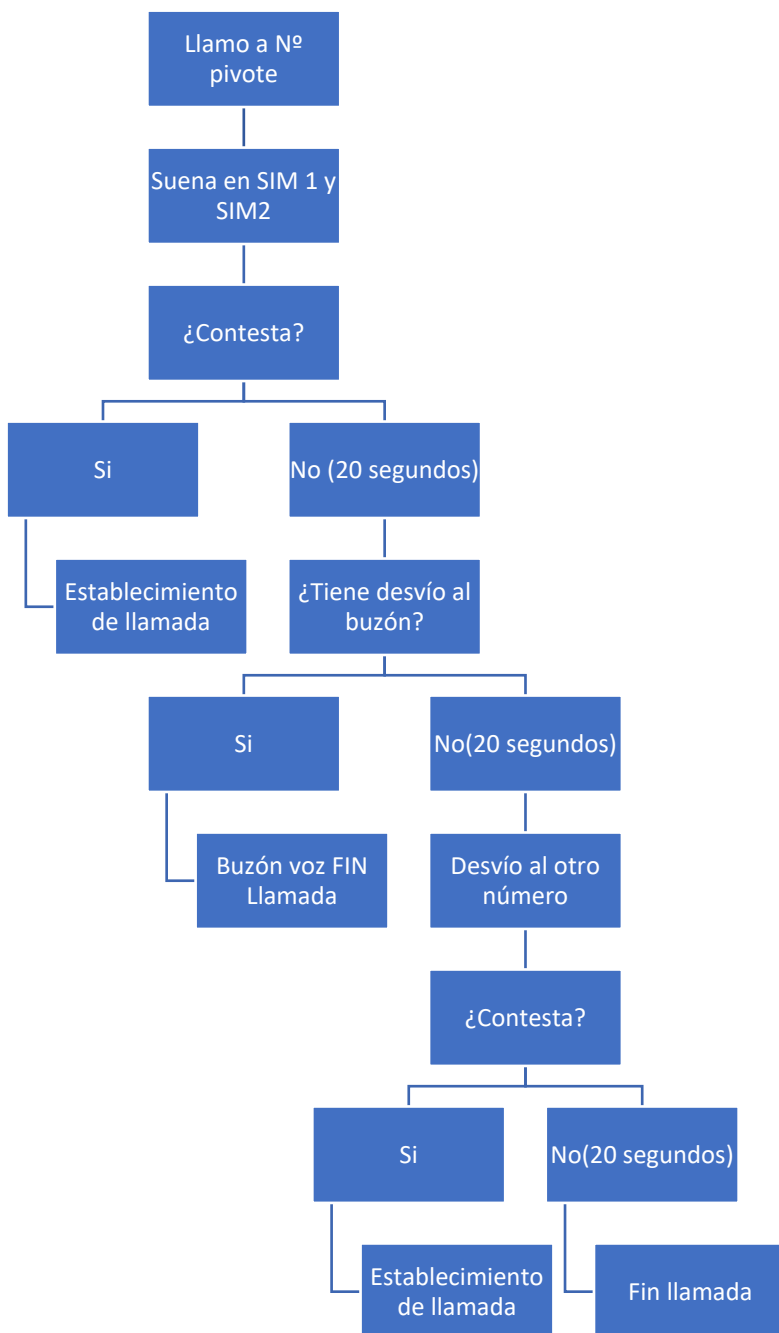
Tono SIM1 20 segundos – Tono SIM2 tono 25 segundos – Desvío N° configurado 30 segundos

30

Tono SIM1 20 segundos – Tono SIM2 tono 30 segundos – Desvío N° configurado 30 segundos.

### Desvíos Activados

Si tienen configurados dos tipos de desvíos hacia números diferentes, si se cumplen las condiciones de varios desvíos estos se hacen de forma simultánea.



### Ejemplo 1

Desvío si ocupado (Número B) y si no hay conexión (Número C). SIM1 comunica y SIM2 apagada, se hacen desvíos hacia el número B y número C configurados en ambos desvíos respectivamente. Cuando la llamada se establece en un destino deja de sonar en el otro desvío

### Ejemplo 2

Desvío si ocupado (Número B) y si no responde (Número C). Si una de las dos SIM comunica se hace desvío al Número B y si no se establece con el destino desviado. Si ha pasado el tiempo configurado en el desvío "si no responde" se hace también desvío a Número C. En ese momento se cursan las dos llamadas desviadas de forma simultanea mientras la línea **ION** también tiene una llamadas establecida al estar comunicado.

### Sin Desvíos

